



VOR KURSSTART:

Infotag

EINSTIEGSPHASE

Erste Kurswoche
Montag bis Freitag
🕒 von 08:00 bis 14:00 Uhr

9 PRÄSENZLERNTAGE

ab 2. bis maximal 10. Kurswoche
🕒 von 08:00 bis 16:00 Uhr

AUSSTIEGSPHASE

2 Wochen vor Kursende:
5 Präsenzlerntage
🕒 von 08:00 bis 15:00 Uhr

ANSPRECHPARTNER:INNEN

Ina Wimmer

*Linz, Eferding
& Vöcklabruck*

☎ +43 505028 28400

✉ ina.wimmer@bitschulungcenter.at

Andreas Wieland

Wels

☎ +43 505028 28400

✉ andreas.wieland@bitschulungcenter.at

Mag. Johannes Schmidthaler *Steyr*

☎ +43 7252 / 71 17 82 052

✉ johannes.schmidthaler@bfi-ooe.at

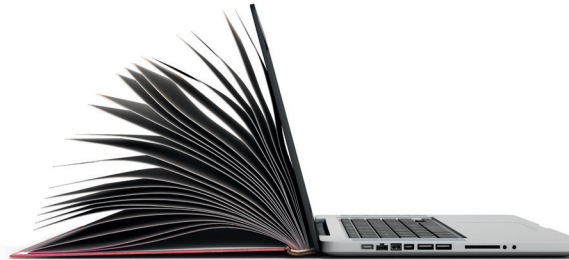
Franz Mairinger-Weindl

Braunau

☎ +43 664 / 61 99 652

✉ franz.mairinger-weindl@bitschulungcenter.at

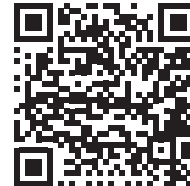
Impressum: bit schulungcenter GmbH Projekt: „e-Learning Projekt“ Franzsenhausweg 53 4030 Linz www.bitschulungcenter.at



FÜR NÄHERE INFORMATIONEN

wenden Sie sich bitte an Ihre:n
persönliche:n AMS-Berater:in.

Weitere Auskünfte über Kursorte und
Kursinhalte finden Sie unter:
www.bitschulungcenter.at/lernwelt/elp



Dieses Projekt wird aus Mitteln
des Arbeitsmarktservice finanziert.



e-Learning Projekt



Dieses Projekt wird aus Mitteln
des Arbeitsmarktservice finanziert.

E-LEARNING PROJEKT

ZIELE DER WEITERBILDUNG

Der eigene Berufswunsch, die persönlichen Fähigkeiten, die beruflichen Erfahrungen und die Bedürfnisse des regionalen Arbeitsmarktes werden miteinander in Beziehung gesetzt. Darauf aufbauend wird eine **individuelle Berufsqualifizierung** aufgesetzt, die eine rasche Arbeitsaufnahme ermöglichen soll. Die Entwicklung Ihrer beruflichen aber auch persönlichen Perspektive wird von erfahrenen Trainer:innen und Coaches unterstützt. Das Zusammenspiel von persönlicher Weiterentwicklung und arbeitsmarktrelevanter Qualifizierung hilft Ihnen auf Ihrem Weg zum neuen Job.

ZIELGRUPPE

Die Weiterbildung richtet sich an Personen, die als arbeitslos vorgemerkt sind und über ausreichende Motivation und Selberlernpotential verfügen.

VORAUSSETZUNGEN

Um von dieser Weiterbildung zu profitieren, sollten Sie freie Ressourcen im Ausmaß von **ca. 30h/Woche** mitbringen.

INHALTE

EDV



- ECDL Base und Standard
- ECDL Advanced
- ECDL Computing
- CAD Grundlagen & Aufbau

SAP



Competence Pass AT

- Basic
- Finance
- Controlling

Anwenderzertifikat

- Foundation Level
- Finance

BÜROAUSBILDUNG & RECHNUNGSWESEN



- Büromanagement, Büro/Schriftverkehr
- Buchhaltung
- Personalverrechnung

UNTERNEHMERFÜHRERSCHEIN®



FÜR ALLE TEILNEHMER:INNEN BEGLEITEND:

- Prüfungsvorbereitung
- Bewerbungsmanagement
- Kommunikations- und Konfliktmanagement
- Teamtraining
- Lern- und Arbeitstechniken

FREMDSPRACHEN



Englisch, Italienisch, Französisch, Spanisch, Russisch

DEUTSCH ALS FREMDSPRACHE



A2 bis B2

BASISBILDUNG



- Deutsch (Pflichtschulniveau)
- Mathematik (Pflichtschulniveau)

MANAGEMENT



- MS Project
- Projektmanagement
- Qualitätsmanagement

E-LEARNING

In dieser Weiterbildung werden **betreutes Selbstlernen (e-Learning von zuhause)** und **Präsenzlernen (am Kursort)** kombiniert. Sie lernen bequem von zuhause aus über das Internet oder aus speziellen für das Selbstlernen entwickelten Skripten und Büchern. Sollten Sie keinen Internetanschluss haben, wird Ihnen für den Kurszeitraum eine Internetverbindung zur Verfügung gestellt.

bit Academy

LERNPLATTFORM

Mit der **bit academy Lernplattform** steht Ihnen ein Internet-Lernportal zur Verfügung.

Neben den für Sie zusammengestellten Lerninhalten bietet das Portal weitere Funktionen wie eine Kommunikationsplattform und Online-skripten. Selbstverständlich werden Sie während Ihrer Lernzeit von erfahrenen Online-Tutor:innen mit Rat und Tat unterstützt.

INFORMATIONSTAGE / KURSEINSTIEG

Eine Präsentation des e-Learning-Projekts und Einzelgespräche erfolgen im Rahmen von eintägigen Informationsveranstaltungen, zu denen Sie vom AMS eingeladen werden. Diese finden regelmäßig **an den jeweiligen Kursorten oder online** statt. Bei positivem Gesprächsabschluss ist ein Einstieg in den Kurs, sofern freie Ausbildungsplätze vorhanden sind, **monatlich möglich**.

FÜR NÄHERE INFORMATIONEN

wenden Sie sich bitte an Ihre:n persönliche:n AMS-Berater:in.

